

sommaire

- témoignages
Cycladin, lecteur de Tinitin p.2
- dossier
Le vélo : un mode de déplacement
contre le réchauffement climatique! P.2
- action
"Pau à Vélo" milite pour les voies
vertes p.3
- culture
Mon vélo dans ma ville p.4
- coup de chapeau/
peut mieux faire p.4
- flash FUBicy p.4
- agenda p.4

fête du vélo juin
2005

(compte-rendu complet sur notre site)



Jany, adhérente active et brodeuse hors pair, lauréate ex-aequo du concours du gilet fluo.

édito

Bougez autrement !

Les pouvoirs publics nous sensibilisent au problème de réchauffement climatique. Prendre son vélo plutôt que sa voiture pour ses déplacements urbains contribue à limiter l'effet de serre, donc le réchauffement climatique.

Dans l'agglomération paloise, les choses commencent à bouger du côté des aménagements qui facilitent la vie des cyclistes urbains. Cela devrait inciter un plus grand nombre à choisir le vélo plutôt que la voiture, principale fautive de la surchauffe ...

Cet été, c'est à Pau que les changements ont été les plus spectaculaires. La ville a aménagé une piste cyclable sur le boulevard du Corps Franc Pommiés, des bandes cyclables sur les allées de Morlaàs, boulevard Lucien Favre et l'avenue Audrey Benghozy au nord de l'université. L'aménagement délicat du rond-point des Allées de Morlaàs a de quoi nous réjouir. Mais il reste beaucoup à faire pour assurer la continuité de parcours et la sécurité des cyclistes. Nous allons donc continuer notre travail d'explication et de propositions, tout en saluant ces réelles avancées.

Par ailleurs, nous consolidons notre partenariat, pour défendre une ville plus agréable, par le développement de modes de transport alternatifs à la voiture. En collaboration avec l'association « Pau commerces », la STAP et le premier loueur de cycles à Pau : Vélostation, nous allons éditer et diffuser un plan des « itinéraires malins ». Il s'agit d'inciter les automobilistes à laisser leur voiture au garage pour désengorger la ville en leur indiquant les itinéraires et solutions de transport les plus appropriées. Pendant les travaux, et lorsque le centre sera piéton, le vélo sera le moyen de transport le plus rapide.

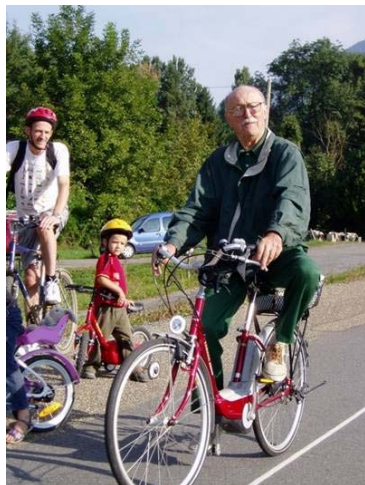
Vous verrez que si nous sommes des cyclistes urbains, les "voies vertes" qui nous entraînent hors de l'agglomération, par des chemins plus bucoliques, sont aussi notre préoccupation.

En tout cas, le témoignage du doyen de nos cycladins, comme le poème d'un élève de 10 ans, nous donnent l'exemple avec bonhomie et malice.

Il n'y a pas d'âge pour bouger autrement ! Tous à vélo !

Florence NUNES





« Pau à Vélo » recrute à l'évidence parmi les lecteurs de Tintin. De 7 à 77 ans et même au-delà, car on vivait moins vieux à l'époque de Tintin. Je me vois comme le doyen des cycladins, mais si il y a mieux disant, je lui laisse le titre. La barre est à 81 ans.

Cependant, je ne me sens pas seul dans la confrérie Paloise des chenus à vélo, que l'on voit tenir conférence aux abords des feux rouges. Les chenus à vélo se repèrent très vite, car c'est encore un avantage du vélo, que de savoir de loin à quel conducteur on a à faire, même de dos. Le coup de pédale est plus réfléchi, le cycladin la joue modeste. Il n'est pas pressé. Cela fait longtemps qu'il maîtrise le temps, particulièrement le temps de rejoindre au prochain feu le jeune vétériste au doublé triomphant.

Il est de ceux qui n'ont appris que tardivement l'usage du cadenas. Les vélos de sa jeunesse, ornés par perceur d'une plaque aussi obligatoire que feu la vignette, restaient sans disparaître calés à la pédale des journées entières le long des trottoirs. Peu de voitures, pas de feux, pas de stop, c'était le bon temps du vélo, mais pour les cycladins de tous âges, ça l'est encore.

Alain DUBEDOUT

Le vélo : un mode de déplacement contre le réchauffement climatique !

« **Faisons vite, ça chauffe !** » nous a dit l'Ademe (Agence de l'Environnement et de la Maîtrise de l'Énergie) par ses spots télé et radio.

Ce qui était il y a 10 ans une hypothèse est maintenant un fait établi : en utilisant de l'essence, du gaz naturel ou du charbon, l'homme émet du dioxyde de carbone qui s'accumule dans l'atmosphère. L'atmosphère augmente son effet de serre et la planète se réchauffe. Il est donc urgent de limiter l'usage de la voiture pour nos déplacements urbains...

Les gaz à effet de serre : qu'est-ce que c'est ?

Une serre retient la chaleur qui s'y trouve. La serre d'une planète est son atmosphère. Notre planète reçoit de l'énergie du soleil. Grâce à son atmosphère, une partie de cette énergie n'est pas réémise vers l'espace mais conservée sur terre : c'est l'effet de serre. Sans l'effet de serre, la température sur terre serait de l'ordre de -18°C.

Les gaz à effet de serre sont les gaz atmosphériques qui engendrent l'effet de serre.

Le principal gaz à effet de serre est la vapeur d'eau. Les nuits dans des zones arides sont ainsi beaucoup plus froides que celles dans les zones humides, indépendamment de la température du jour.

Le dioxyde de carbone et le méthane sont deux autres gaz à effet de serre.

Le changement climatique : attention ça chauffe !

Le climat change continuellement : d'un été à l'autre, d'un siècle à l'autre.

Ainsi, la France a connu une sécheresse importante en 1976 (on parle d'une sécheresse encore plus importante pour cet été), l'Europe a connu une petite ère glaciaire au 15^e siècle, et plus généralement notre planète a connu une succession de cycles chauds et froids, les glaciations ont d'ailleurs permis à l'humanité de peupler l'Amérique en traversant le détroit de Béring.

La nouveauté est qu'il est maintenant établi que les changements climatiques s'accroissent :

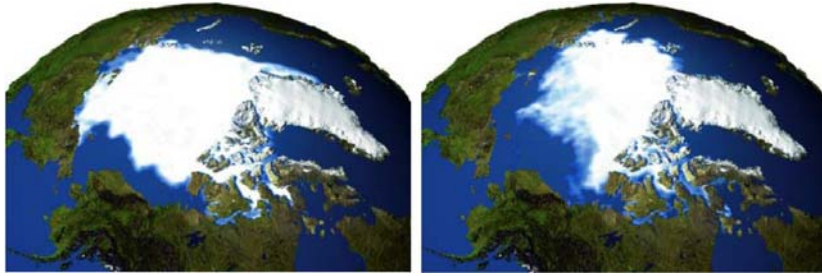
- En France, l'été 2003 est le plus chaud depuis les cinquante dernières années, et nettement plus chaud (de +2° pour les températures maximales) que les records précédents de 1976, 1983 et 1994. La hausse des températures moyenne est de l'ordre de 1° depuis un siècle ;
- En Europe, les glaciers de montagne sont en diminution et on observe des changements dans la faune et la flore liés au réchauffement ;
- Dans l'Arctique, où les variations sont les plus brutales, la banquise s'amincit rapidement (voir l'image ci-dessous) et on prévoit déjà l'ouverture de routes maritimes Europe – Japon par la mer arctique ;
- Dans les océans, où l'acidification des mers est observée, ainsi que l'altération des récifs coralliens ;

A l'échelle mondiale, les deux années les plus chaudes depuis 140 ans (date depuis laquelle des mesures de température fiables sont disponibles) sont 1998 et 2002.

En accusation : le dioxyde de carbone

Depuis l'aube des temps, les hommes utilisent la combustion pour se chauffer et faire cuire leurs aliments. Le bois a été le premier combustible utilisé, puis le charbon au 18^e siècle, le pétrole à la fin du 19^e siècle et maintenant le gaz naturel.

En brûlant ces différents combustibles, l'homme transforme le carbone qui s'y trouve en **dioxyde de carbone** (ou **gaz carbonique** ou encore **CO₂**). Ce gaz (non toxique, que nous expirons lors de notre respiration) s'accumule dans l'atmosphère. L'augmentation de la population de la planète et la hausse de la consommation individuelle (toujours pour le chauffage, mais également pour l'industrie et maintenant surtout les transports) font que les quantités émises sont de plus en plus grande, et que la quantité de dioxyde de carbone contenue dans l'atmosphère a augmenté d'un tiers en un siècle, et augmente toujours plus rapidement.



Banquise observée en septembre 1979

Banquise observée en septembre 2003

Ces deux images, construites à partir de données satellite, comparent les banquises arctiques entre septembre 1979 et 2003. Septembre est le mois où la banquise est la plus réduite. 1979 est la 1ère année où il a été possible de construire ce type d'image. L'année où la banquise a été la plus réduite en septembre depuis 1979 est 2002 (source : *Arctic Climate Impact Assessment* – 2004)

Les Académies des Sciences de nombreux pays (Brésil, Chine, Inde, Etats-Unis, Canada, Russie, et pays européens) ont lancé le 15 juin dernier un appel pour souligner la réalité du changement climatique, le lien avec les émissions de dioxyde de carbone, et demander d'étudier les moyens de limiter les émissions de dioxyde de carbone dans l'atmosphère.

A noter que ce phénomène est largement déconnecté du « **trou de la couche d'ozone** », lié à des problèmes de rayonnements solaires ultraviolets cancérigènes, mais sans rapport direct avec le réchauffement climatique et les émissions de dioxyde de carbone.

Les prévisions climatiques dans les années à venir : ça va chauffer de plus en plus

De nombreux instituts modélisent les variations à venir du climat en fonction de scénario d'émissions de dioxyde de carbone.

Une étude internationale a été commanditée par l'ONU a été finalisée en 2001. Parmi les conséquences des émissions de dioxyde de carbone, on trouve, pour l'année 2100 :

- une hausse de la température **entre 1.5 et 6°C** de la surface de la terre (une glaciation correspond à une baisse de l'ordre de 4°C), avec des impacts plus élevés prévus en Europe et en France ;
- une élévation du niveau de la mer de 10 à 80 cm en raison du réchauffement de l'eau (et donc sa dilatation), mais des variations plus importantes pourraient résulter de la fonte des glaciers continentaux du Groenland et de l'Antarctique (l'impact de la fonte des glaciers du Groenland est évaluée à une hausse de 6 mètres des océans en un millénaire).

Et le vélo dans tout ça ??

Le secteur des transports est celui qui conduit à la plus forte augmentation de la consommation d'énergie par combustion. Un moteur de voiture émet de l'ordre de **3 kg de dioxyde de carbone** par kg de combustible consommé (que ce soit de l'essence, du diesel ou du GPL, la différence entre ces carburants étant la consommation au km parcouru) et les **trajets en ville** sont ceux pour lesquels la consommation d'essence est la plus forte. Ainsi, avec une voiture consommant 8 l aux 100 km, on émet 1 tonne de dioxyde de carbone tous les 4000 à 5000 km.

Ces émissions sont encore plus élevées pour des fortes motorisations (4x4) et lors de l'utilisation de la climatisation, qui augmente significativement la consommation d'essence. Selon l'Ademe, la climatisation augmente de plus de 30% les émissions de dioxyde de carbone lors des trajets urbains.

A Pau, comme indiqué dans le **Plan Local d'Urbanisme**, l'étalement de la ville sur la campagne conduit à une très forte augmentation des déplacements automobiles : plus de 10000 déplacements supplémentaires / jour depuis 10 ans.

En remplaçant la voiture par le vélo pour ses déplacements quotidiens :

- non seulement on améliore sa santé grâce à un effort physique au quotidien ;
- on évite de consommer du pétrole de plus en plus cher ;
- et on lutte contre le réchauffement climatique !

C'est donc de notre ressort de limiter l'usage de la voiture dans nos déplacements en ville.

Plus d'hésitations ! Tous à nos cycles !!

SylvainThibeau

action

"Pau à Vélo" milite pour les "voies vertes"

"Pau à Vélo" n'agit pas isolément. Nous sommes le relais pour le Béarn de l'Association Française pour le Développement des Véloroutes et Voies Vertes.

Les voies vertes sont des itinéraires sécurisés destinés aux déplacements non motorisés (à pied, à vélo, en rollers) sur de courtes, moyennes ou longues distances.

Le projet de **voie verte "Jurançon-Tarsacq"** le long du Gave de Pau, s'inscrit dans le schéma régional adopté en 2003 par la Région Aquitaine, mais aujourd'hui toujours rien sur le terrain.

La fête nationale des voies vertes aura lieu les 24 et 25 septembre. Pour profiter de la présence de Julien SAVARY, Président de l'AF3V, "Pau à Vélo" décale sa fête "voie verte" d'une semaine.

Sur le thème de "Cyclistes, montrez-vous ! ... Elus, montrez-nous !", "Pau à Vélo" convie **tous les cyclistes et les élus de l'agglomération le dimanche 2 octobre** à venir découvrir une partie du projet de tracé et porter notre revendication auprès des pouvoirs publics et des médias.

Exceptionnellement, pour cette balade (encore caillouteuse), l'utilisation d'un vélo tout terrain ou d'un vélo tout chemin est conseillé.

Comme d'habitude, le port du casque est recommandé pour les enfants de moins de 12 ans.



Voir les **précisions pratiques** pour ce rendez-vous dans la rubrique "Agenda" ou sur le site.



culture

Mon vélo dans ma ville

Matthieu. Ecole Stanislas Lavigne à Pau. Fête du vélo 2004.

Si j'avais un vélo dans ma ville
Je garerais mon automobile
Je dirais adieu la pollution
Au revoir les bouchons

J'aurais pour exil la rue
Et après avoir lu
Je boirais du lait
Et j'aurais la paix.



coup de chapeau

- ☺ **Au service technique de la voirie de Pau, pour l'aménagement remarquable du Rond-Point des Allées de Morlaàs** avec l'installation de plots réfléchissants qui facilitent les jonctions entre les bandes cyclables qui aboutissent au rond-point et la bande cyclable circulaire du rond-point lui-même.
- ☺ **A la STAP, à Pau-commerces, à Vélostation et à la Banque Populaire du Sud-Ouest pour avoir permis la publication et la diffusion à 15 000 exemplaires de notre premier plan des itinéraires malins à vélo sur l'agglomération** où figurent également le trajet de la Citadine et les arrêts de bus de la STAP situés à proximité des principaux parkings proches du centre-ville de Pau.

peut mieux faire

- ☹ A la Direction du Centre Commercial Leclerc de Pau pour son obstination à refuser jusqu'à présent (10/09/05) tout contact avec "Pau à Vélo". La direction n'a pas encore daigné répondre à nos courriers et appels téléphoniques répétés destinés à fixer un premier rendez-vous pour envisager ensemble les possibilités d'améliorer les aménagements cyclables à proximité du Centre Commercial, notamment la jonction entre les pistes cyclables bi-directionnelles de la rue André Mitton et du campus universitaire.

flash FUBicy

La FUBicy relaie la **semaine européenne de la mobilité du 16 au 22 septembre**. Cette action s'inscrit dans le programme « faisons vite, ça chauffe ». Quelques gestes vélo de plus pendant la semaine, et l'effet recherché au plan collectif sera obtenu. C'est ce qui décidera ceux qui hésitent à prendre leur vélo en ville. C'est ce qui fera décider nos collectivités à engager une politique cyclable, à améliorer les conditions de la circulation à vélo. Objectif : plus de vélos dans la rue, bien visibles. **Roulons, le reste viendra plus facilement !**

agenda

🚲 **mercredi 28 septembre 05 à 20h30**
au centre social de la Pépinière
réunion mensuelle de « Pau à Vélo »

🚲 **dimanche 2 octobre 05**
circuit-découverte "voie verte"

Venez revendiquez avec nous l'aménagement en "voie verte" accessible aux vélos, du chemin des berges du Gave de Billère au Lac de Laroin

Rendez-vous à 10 heures au square George V, boulevard des Pyrénées, deuxième point de départ à 10h30 à la passerelle du Gave Billère/Jurançon, retour vers 12 heures à Billère. Apportez votre pique-nique !

🚲 **vendredi 7 et samedi 8 octobre 05**
«Rentrée des associations»

organisée par l'université européenne de la citoyenneté à Quartier Libre de Pau-Lescar, stand « Pau à Vélo »

🚲 **mercredi 26 octobre 05 à 20h30**

au centre social de la Pépinière
réunion mensuelle de « Pau à Vélo »

🚲 **dimanche 6 novembre à 10 h circuit-découverte**

rendez-vous square George V, boulevard des Pyrénées, retour vers 12 heures

Comité de rédaction

Bruno CALINE
Florence NUNES

bulletin d'adhésion à découper et retourner avec votre chèque à :

Association « Pau à Vélo », Centre social de la Pépinière – 6, Avenue Robert Schuman – 64000 PAU

e-mail : pau@fubicy.org – web : http://fubicy.org/pau – tél. : 05.59.32.26.65

Association membre de la FUBicy (Fédération Française des Usagers de la Bicyclette)

✂-----

NOM : PRÉNOM :

ADRESSE :

TÉLÉPHONE : E-MAIL :

Souhaite adhérer à l'association Pau à Vélo.

Adhésion : 20 € famille / 15 € individuelle / 10 € étudiants, sans emploi / 5 € écoliers, lycéens

Pour vous abonner à « Vélocité », revue bimestrielle de la Fédération des usagers de la Bicyclette

Envoyez un chèque de 12,5 € (pour 5 numéros / an, de 28 pages chacun) à

FUBicy - 12, rue des Bouchers - 67000 STRASBOURG – tél. : 03.88.75.71.90 – fax : 03.88.36.84.65 – www.fubicy.org

