

# Velo en ville, c'est bon

## DÉPLACEMENTS

La bicyclette a gagné de la place dans l'agglomération, même s'il reste des progrès à faire

**ÉDILE FAURE**  
faure@sudouest.fr

Le défi ? Venir de Morlaàs à Pau au guidon de son vélo en évitant les grands axes de circulation. Georges Darracq, administrateur à l'association Pau à vélo, le relève régulièrement, vêtu de son t-shirt jaune. C'est aussi le sens des sorties mensuelles de l'association organisées le dimanche matin, qui permettent de découvrir le réseau ménagé et les voies calmes.

Car désormais, si la continuité cyclable n'est pas garantie du Nord au Sud ou de l'Est à l'Ouest, la circulation en deux-roues non motorisée est plus sécurisée. Aux rares pistes cyclables existantes dans les années 2000, se sont ajoutés des kilomètres de pistes à Pau, Jurançon, Billère, Lescar...

À Pau, on peut citer l'avenue d'Attigny avec sa voie en site propre, l'avenue Philippon, l'avenue Bourrasse (quartier Lapuyade), le chemin Labriart ; au centre-ville, la rue Serviez et sa circulation mixte, les allées Dufau-Lyautey, où cohabitent bus et vélos, élargissent l'offre. Les zones à 30 km/h, avec des voies de circulation à double sens voiture-velo, fleurissent depuis quelques jours dans les quartiers Saint-Joseph, Mohedan, Attigny et rues des Anglais et Michel-Houaïou...

« **Priorité aux plus faibles** » Les décisions vont dans le sens des militants de Pau à vélo, créée fin 2002, et qui compte 300 adhérents. « Le double sens cyclable n'est pas dangereux, contrairement à ce que pensent certains cyclistes ou automobilistes », explique Christophe Nussbaumer, président de l'association. « Dans des sens uniques complets, les voi-



Les vélos sont de mieux en mieux accueillis dans l'agglomération. Le rond-point de l'uni-à-Pau, testé ici par les membres de Pau à vélo, reste un des points noirs. PHOTO GUILLAUME BONNA

tures vont vite. Avec des vélos en face, elles se calment », poursuit Hervé Cadillac, le vice-président.

Satisfaction aussi pour ces défenseurs de la petite reine, qui ont obtenu la possibilité de circuler à vélo dans les zones semi-piétonnes. « C'est très bien, mais dans ces endroits, il faut que tout le monde roule au pas, y compris les vélos. Priorité aux plus faibles. »

Des progrès restent cependant à faire. « L'état des routes, le manque de continuité, les ronds-points restent des points noirs », estime Damien Lalaude, administrateur de l'association.

Dans l'agglomération, les autres

communes ont pris le problème à bras-le-corps. À Gan, la mairie travaille d'arrache-pied pour créer une voie le long de la voie ferrée, jusqu'à Jurançon. Elle se heurte à un os : le passage sur le Nez.

### L'air plus respirable en ville

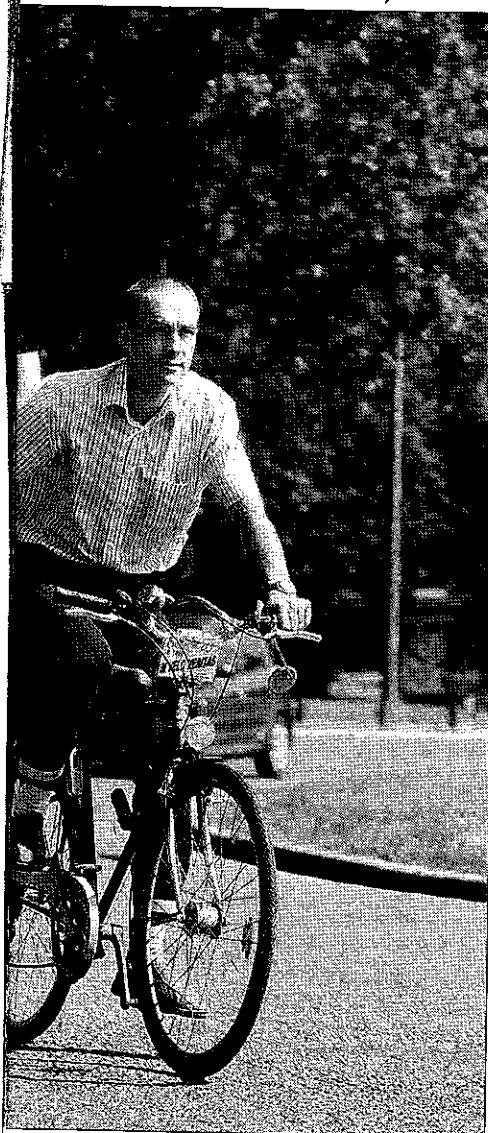
Hier, Martine Lignièrès-Cassou rappelait qu'il ne s'agissait pas « de chasser l'auto de la ville, mais de réduire son utilisation », d'où le développement du réseau Idélis (lire ci-contre) et les aménagements cyclables. Lors de la dernière présentation des chiffres de la qualité de l'air, en mai 2010, l'adjoint à l'environnement Pascal Boniface confir-

mais que l'air était plus bon au centre-ville. Les mesures ont d'ailleurs été prises sur la rue Samonzet au Tourasse.

Jean-Michel Tardant, président de l'association taine (Défense des transports), partenaire de la Fête du vélo, de la Fête du vélo (programme ci-contre) de la diversité. « Stop au développement de la voiture. »

« À chaque déplacement, on se pose la question du moyen de transport : le vélo, le train ou la voiture »

# coup mieux



part Christophe Nussbaumer. Pendant les journées de la Fête du vélo, une comparaison entre plusieurs modes de déplacement sera réalisée. Auto, scooter, bus, vélo, rollers et bicyclettes louées (Idécycle) parcourront les 3 km qui séparent le hall de la fac de sciences à l'université de Pau et la gare SNCF. Faites-vous votre religion, celle de Pau à vélo, on la connaît !

## FÊTE DU VÉLO

Défis, rencontres, balades, 2<sup>e</sup> Grand Prix altermobile... au programme cette semaine.

**MERCREDI 25 MAI** Conférence-débat sur le thème « Activité physique au quotidien et santé », à 20 h 30, à l'amphi de la Présidence de l'UPPA. Avec le médecin Jean-Luc Saladin, conseiller scientifique de la Fédération française des usagers de la bicyclette (FUB).

**JEUDI 26** Défi auto, scooter, bus, vélo, rollers, vélos Idécycle : quel moyen de transport sera le plus rapide ? Départ à 17 h du hall des sciences de l'UPPA et arrivée à la gare de Pau.

**VENDREDI 27** Opération À vélo à l'école : toute la journée, incitation des écoliers de l'agglomération à utiliser le vélo pour se rendre à leur école.

**SAMEDI 28** Balade sur les coteaux de Jurançon sur des vélos à assistance électrique (VAE) prêtés par Idécycle dans la limite des stocks disponibles. Inscription obligatoire au 05 59 32 26 65 ou par mail sur [pau@fubicy.org](mailto:pau@fubicy.org). Rendez-vous à 13 h 30 à l'agence Idécycle, place d'Espagne à Pau, pour récupérer les VAE ; à 14 h, départ en direction de Chapelle-de-Rousse.

**DIMANCHE 29 MAI** 2<sup>e</sup> Grand Prix altermobile : de 14 h à 15 h, balade convergente en véhicules non motorisés vers le départ du Grand Prix depuis divers endroits de l'agglomération ; à 15 h, arrivée de la balade place Royale à Pau ; à 15 h 30, départ du Grand Prix altermobile. Arrivée vers 17 h au parc Beaumont.

Tout le programme sur : <http://fubicy.org/pau>

99031640

OLORON-SAINTE